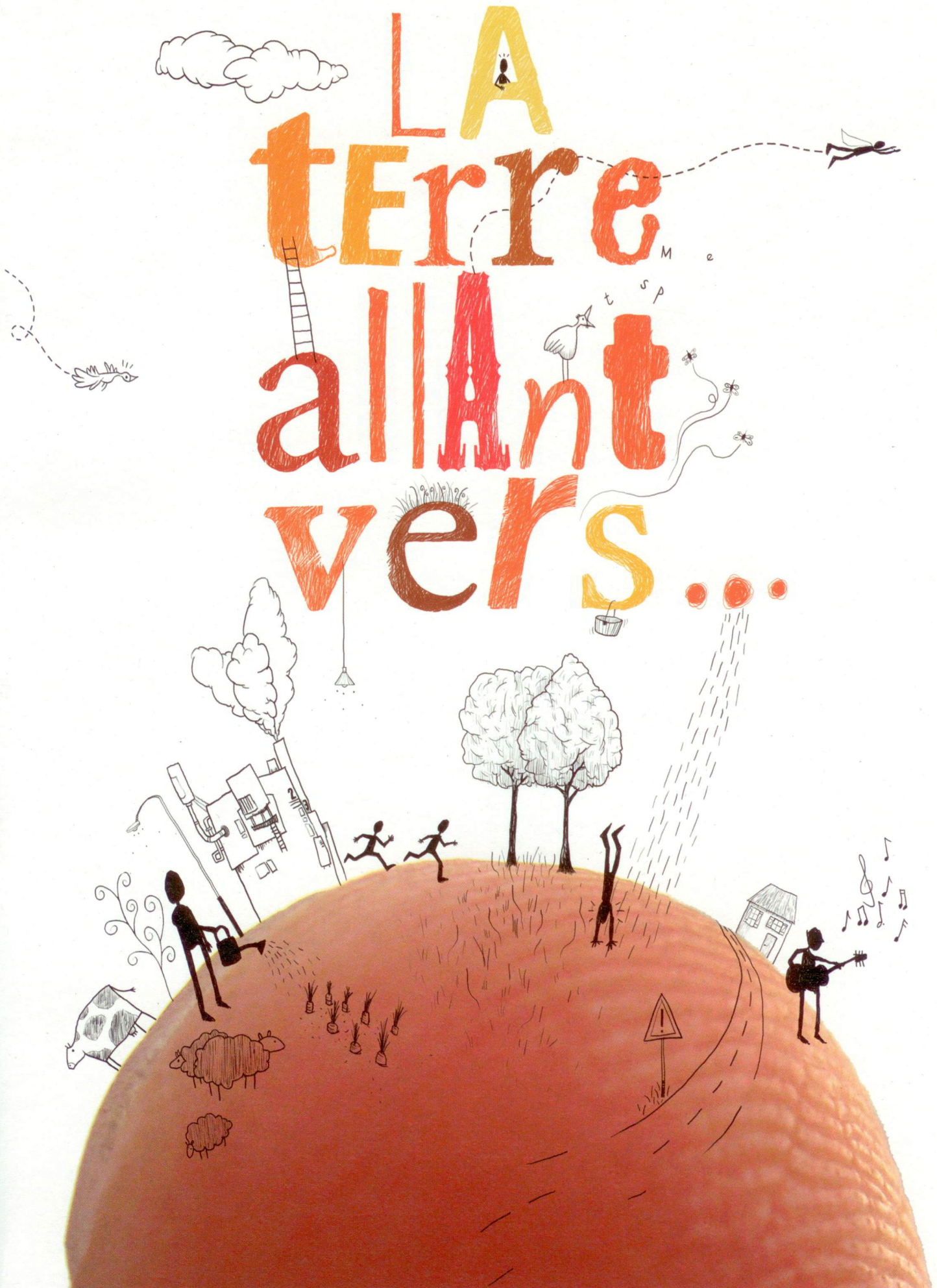


THÉÂTRE MUSICAL

La Compagnie du Grenier Vert

METROPOLE
Rennes
vivre en intelligence



La Terre allant vers...

Les conditions d'accueil

Spectacle tout public « La terre allant vers » est adapté à un large public :
Jauge : 50 à 300 personnes - en tout public : à partir de 7 ans
- en scolaire à partir du 3^{ème} cycle, avec un maximum de 200 enfants par séance.

Besoins techniques : Pour le confort du public et une écoute optimale, ce spectacle nécessite une sonorisation, un espace scénique et des lumières. La forme en lumière est privilégiée, toutefois il peut être joué en plein jour.
un espace scénique,
une sonorisation,
des lumières. Les fiches techniques son et lumière vous sont fournies en annexe.

Selon le lieu, sa disposition, son équipement, la compagnie se charge d'apporter le matériel technique nécessaire. En plus du budget de la prestation, un budget technique vous sera proposé.

Le lieu du spectacle : En saison fraîche, cette salle sera chauffée.
Une salle, un lieu avec le noir intégral Si c'est en extérieur, privilégier la tombée de la nuit.
Si ce lieu n'était pas totalement sombre, la mise au noir devra être réalisée avant même l'arrivée de l'équipe technique.

De gradins ou chaises Ce lieu devra être équipé :
- de gradins ou de chaises pour l'accueil du public
Dans le cas d'une scène de plein pied, un gradin est vivement conseillé, la Compagnie peut vous en fournir.

Une scène D'une scène haute de 60 cm minimum :
-Plateau : hauteur du plafond 4 m, ouverture 6 m, profondeur 5 m au minimum.

Des coulisses Les comédiens ont besoin d'un dégagement de 1,50 m autour du plateau, prévoir trois sorties de scène avec escalier si la scène ne dépasse pas les dimensions du plateau

Du courant triphasé D'une arrivée de courant triphasé 380 Volts (3P+1T+1N / ampérage > 63 A)

Une tour ou une échelle Une tour ou une échelle pour l'accroche des lumières

Une loge Proche de la scène, cette loge sera équipée de 3 chaises, un miroir, une table et une collation pour l'équipe artistique.

Une collation Nos suggestions pour la collation :
-Eau minérale, jus de fruit, bière, thé et café, fruits secs, biscuits, fruits frais.
Nous apprécions les produits locaux, bio et équitables.

La restauration : 1 repas (technicien en installation)
3 repas (2 artistes + 1 régisseur son/lumière)
A redéfinir en fonction : -du nombre et des horaires de représentations
-de la distance .

La Terre allant vers...

Les conditions d'accueil

Le planning de l'installation : L'installation technique des lumières et du son se fera le jour même de la représentation dès le matin ou la veille en fonction des heures de représentation et de l'équipement technique. Les horaires vous seront précisés par le régisseur son/lumière.

Installation technique : 3h00 Cette durée concerne les salles non équipées en accroche de lumières et en matériel de sonorisation (sinon prévoir moins de temps)

Réglage son et lumière : 2h00 Le régisseur son et lumière procède aux réglages.
Le silence étant indispensable pendant les réglages son et lumière, il est demandé à l'organisateur de procéder à l'installation de l'espace public avant ces réglages.

Installation des artistes : 2h00 Le régisseur effectue la balance son avec les artistes, puis précise le réglage des lumières, les dégagements en coulisses, les sorties de plateau.

Pause : 1h00 Entre la fin de l'installation et la représentation, il est souhaitable de prévoir une heure de pause, de derniers préparatifs. (prévoir 2h00 si c'est l'occasion de se restaurer)

Pour toutes précisions nécessaires, n'hésitez pas à nous contacter.

La Terre allant vers...

Note d'intention

C'est la métamorphose de la conscience humaine pour sa survie à travers l'apprentissage de nouveaux comportements plus respectueux de la planète et la rencontre des autres êtres humains.

Ceci est un passage essentiel pour un développement durable.

L'invisible -la menace écologique- est lisible et le citoyen se sent responsable. Il devient alors actif et solidaire pour la Terre.

La planète, une responsabilité partagée !

Son propos

**En scène évoluent
deux personnages :
Monsieur Toukoutt,
consommateur compulsif des
limites de son mode de vie,
et Madame .
La planète envoie des signaux de
détresse tels le réchauffement
climatique, la pénurie d'eau,
l'abondance des déchets...
Grâce à Madame,
Monsieur Toukoutt va réagir
muni de ses bottes à sept vœux
pour avancer
vers un monde plus soutenable...**

Ce spectacle musical à textes et chansons et même en éco-
gestes appuie la prise de conscience. Avec humour, chacun est
invité à consulter son miroir, à observer ses gestes pour le
devenir de la planète.

Et si l'eau s'arrête de couler, que devient la vie ?

*Monsieur Toukoutt, un client de la planète, est vite excédé par
cette panne. Il fait de plus en plus chaud .*

N'entendant plus le tic tac, c'est le désordre général chez lui !

*Il ne supporte pas le vide de l'espace et du temps... et même de
sa poubelle !*

Un jour, Monsieur Toukoutt chausse des bottes.

« Fais ce que vœu te dira et l'eau tu trouveras » dit Madame.

Chaque pas engage une métamorphose planétaire !

Le temps d'une chanson pour tout !

Du coup, la planète ne manque pas d'airs !

Les hommes peuvent retrouver la langue des oiseaux..

La Terre allant vers...

En scène

Marie Chiff'mine : Conte, Chant, Théâtre

C'est qui ?

*Née en pays gallo, sa poussette était une brouette où elle collectionnait les devinettes; Venant du théâtre puis de la pédagogie plutôt proche de la mise en scène avec les enfants en français et en anglais, elle enfile le manteau de marionnettiste en 1984 et bientôt celui de la conteuse avec la création de la **Compagnie du Grenier Vert**.*

En 2006, elle participe au défi de créer un spectacle d'utilité publique avec le musicien Pierre-Yves Prothais.

C'est donc en résonance au devenir de la planète que sa plume va écrire... « La terre allant vers... » en chansons et en textes poétiques : une écriture stimulée par les rencontres du musicien Pierre-Yves Prothais et du metteur en scène Vincent Burlot..

Depuis 22 ans, elle enchante joyeusement petits et grands en Bretagne et ailleurs en France ainsi qu'en Ecosse. Entre le patrimoine oral et la vie, sa parole se révèle poétique, drôle et complice des gens. Le rapport de l'Homme à la nature ou à sa nature domine dans ses récits.

En solo ou en duo, elle chemine d'un public à l'autre avec une biodiversité d'histoires...proches de la légende humaine. Son goût pour la mise en scène emmène des groupes d'enfants et d'adultes dans les méandres de la parole directe portée par des histoires et l'improvisation.

Sur scène,

parfois avec des musiciens : Pierrick Lemou, Pierre-Yves Prothais, Charly Paut ou des conteurs : Loïg Pujol, Geneviève Bayle-Labouré, sa parole oscille entre chants et récits variés, de la tradition au slam.

La création de 2 évènementiels, « Tartines d'artistes » à Saint M'Hervé (35) et le festival des « Gens du Lent » à Landujan (35), démontre son grand enthousiasme pour l'action culturelle en milieu rural.

Pierre-Yves Prothais : Chant, Batterie, Potophone, Sanza, Guitare.

C'est qui ?

Agronome de formation, Pierre-Yves se destinait à un travail dans l'environnement. Suite à un séjour humanitaire au Niger de deux ans, il choisit la voie musicale. De rencontre en rencontre avec plusieurs artistes de Bretagne, il croise aussi Marie Chiff'Mine avec qui il va orienter son propos artistique sur « l'écho-logique ».

« La terre allant vers... » emmène Pierre-Yves sur de nouveaux sentiers, de nouveaux instruments, la chanson, le jeu d'acteur...

Pierre-Yves Prothais débute jeune par la batterie, puis à son retour d'Afrique (Niger) en 1995, son jeu s'inspire de l'Afrique et de l'Orient, jouant un grand nombre de percussions.

Sa passion pour la scène le conduit à se produire, depuis 1998, notamment auprès de Gérard Delahaye, Soïg Sibénil, Ôbrée Alie, Pändip, les Sergent Pépère, et plus récemment avec Makida Palabre, formation d'artistes bretons et nigériens dont il est l'initiateur.

Compositeur et accompagnateur, il diversifie ses expériences, ses Styles. Aujourd'hui, il joue avec Bassi Kouyaté, griot malien, avec Ollivier Leroy sur des « ciné-concerts » et il compose des ambiances sonores pour les spectacles du Théâtre du merle blanc.

Ses dernières références discographiques :

Yvan Knorst « L'œil de Molloh » - Musi'Colibri 2006

Makida Palabre - Amétis 2004

Ôbrée Alie « Venté sou lez saodd » - Coop Breizh 2004

Soïg Sibénil - Concert au Glenmor à Carhaix - Coop Breizh 2003

La Terre allant vers...

A la mise en scène

Vincent BURLLOT : metteur en scène, musicien, comédien

C'est qui ?

*Médaille du Conservatoire en saxophone,
Vincent se produit très tôt en tournée en tant
que multi-instrumentiste, comédien et chanteur.*

*C'est tout naturellement qu'il accepte l'invitation
à mettre en scène « la Terre allant vers... »,
création aux croisements du texte, du geste et
de la musique, avec deux artistes
dont il se sent proche.*

Très tôt, Vincent monte sur les planches avec La Belle Société, en France et à l'étranger, de 1989 à 2002 : trois albums chez Boucherie Productions.

Les rencontres multiples l'amènent alors à fréquenter la danse contemporaine, deux créations avec le chorégraphe Patrick Le Doaré de Quimper et à travailler pour des metteurs en scène de la région comme Jean-Pierre Jacquet, Hervé Lelardoux du Théâtre de l'Arpenteur, Didier Guyon de la Compagnie Fiat Lux, ou encore, Fred Reno.

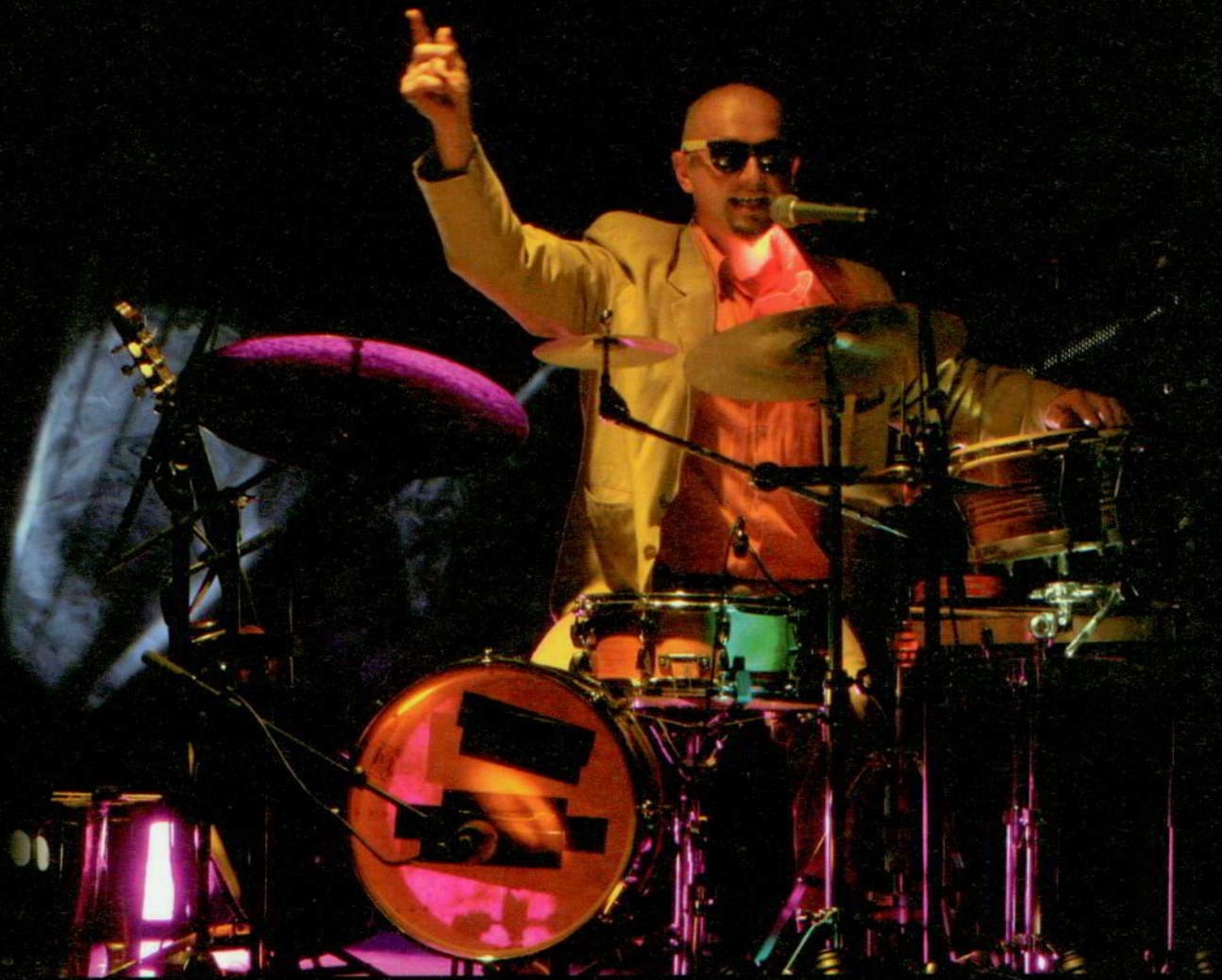
En 1993, il fonde avec Hélène et Blandine Jet, la **Compagnie Légitime Folie**, qui a la particularité de diriger des enfants comédiens dans des créations professionnelles de théâtre chanté ;

Six créations, dont **Petit Monde**, en tournée depuis 2005 où il assure la composition musicale, la mise en scène et la direction vocale. Il rejoint le chanteur **Gérard Delahaye** dans des spectacles jeune public et travaille à cette occasion avec Pierre-Yves Prothais. Il est musicien invité sur les concerts du groupe Ôbrée Alie et enregistre pour les albums de Myrdhin, Bénureau, David Hopkins... Enfin il compose pour le cinéma muet, puis pour des films documentaires, pour France 3 et la Cinémathèque de Bretagne.



LA
terre
allant
vers...





CONTACT SCÈNE

→ Blandine Jet

legitime-folie@wanadoo.fr

02 99 51 99 29

06 70 12 52 48